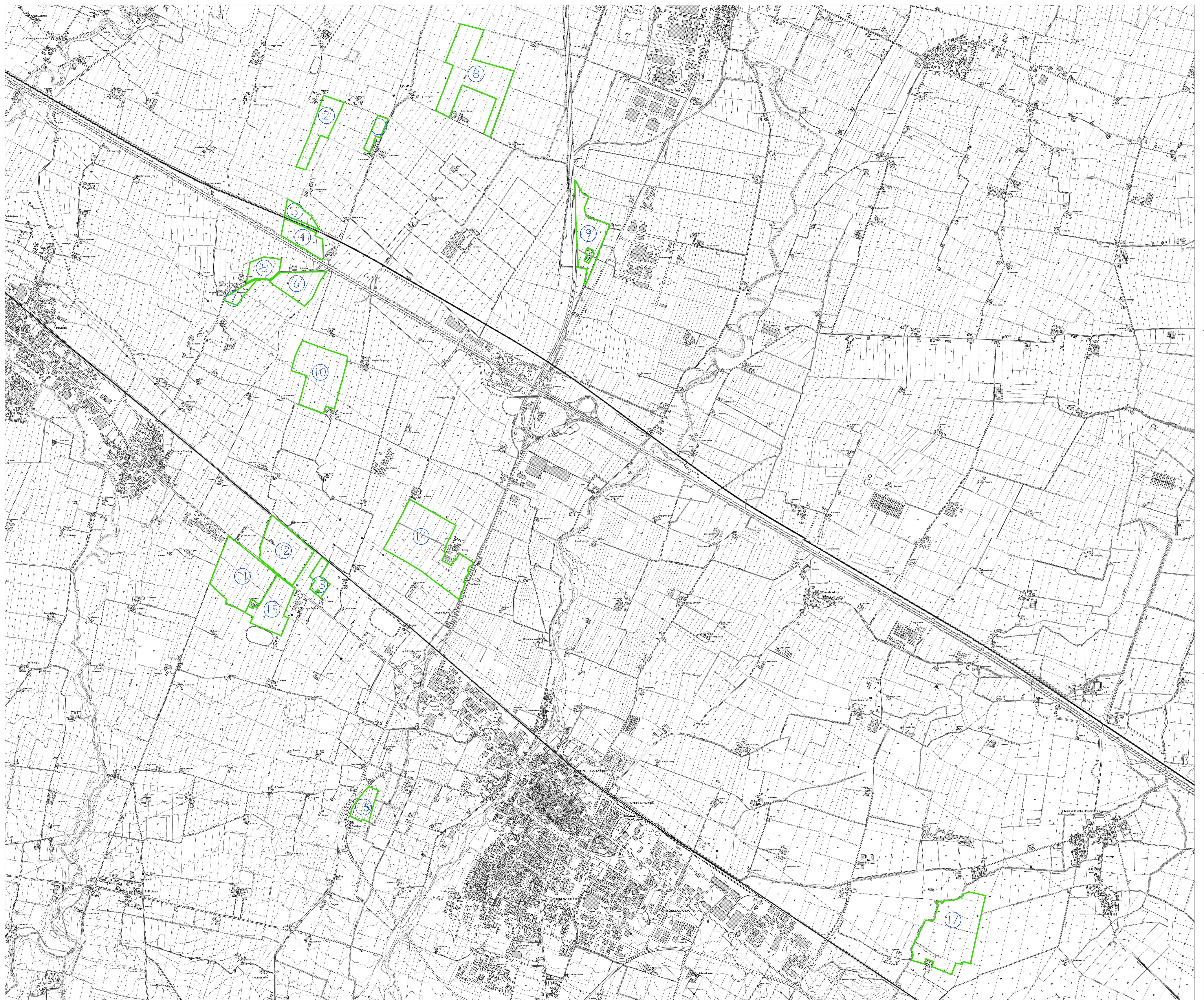


N° app.	Comune	Fg.	Particella	Superficie utile di espandimento (ha a.csi)	Titolo di disponibilità
1	Cadeo	20	31	1,24,99	proprietà
		20	205	1,18,44	proprietà
		20	22	2,16,40	convenzione
2	Cadeo	20	30	1,85,41	convenzione
		20	51	1,07,97	convenzione
		20	55	2,83,31	convenzione
		20	89	0,64,87	convenzione
3	Cadeo	21	720	2,84,81	convenzione
		21	744	0,58,58	convenzione
4	Cadeo	21	719	6,10,12	convenzione
		21	745	0,06,55	convenzione
5	Cadeo	21	8	0,30,13	convenzione
		21	81	0,30,13	convenzione
6	Cadeo	29	29	8,15,35	convenzione
		29	30	0,06,40	convenzione
7	Cadeo	29	33	1,75,47	convenzione
		29	35	0,13,14	convenzione
8	Cortemaggiore	44	4	2,31,90	convenzione
		44	5	2,66,73	convenzione
		44	13	1,95,74	convenzione
		44	14	10,61,85	convenzione
9	Cortemaggiore	44	18	2,63,87	convenzione
		44	19	2,59,82	convenzione
		44	26	2,54,01	convenzione
		44	2	2,04,88	convenzione
10	Fiorenzuola d'Arda	4	4	0,47,01	convenzione
		4	5	1,15,73	convenzione
		4	74	0,04,08	convenzione
		4	235	0,12,95	convenzione
11	Fiorenzuola d'Arda	4	237	1,76,40	convenzione
		4	239	0,13,83	convenzione
		5	75	19,35,11	convenzione
		6	34	7,53,50	convenzione
12	Fiorenzuola d'Arda	6	35	9,41,54	convenzione
		6	62	3,06,94	convenzione
		6	63	3,24,67	convenzione
		7	59	0,00,56	convenzione
13	Fiorenzuola d'Arda	7	60	2,78,78	convenzione
		7	61	4,37,46	convenzione
		7	62	0,63,24	convenzione
		7	63	0,11,95	convenzione
14	Fiorenzuola d'Arda	7	65	1,04,49	convenzione
		7	66	0,38,19	convenzione
		7	68	0,68,39	convenzione
		7	95	0,00,93	convenzione
15	Fiorenzuola d'Arda	7	97	0,02,20	convenzione
		7	117	1,08,57	convenzione
		7	123	0,50,58	convenzione
		7	151	0,00,49	convenzione
16	Fiorenzuola d'Arda	7	156	0,30,00	convenzione
		7	175	0,03,25	convenzione
		7	177	0,11,48	convenzione
		8	25	6,76,40	convenzione
17	Fiorenzuola d'Arda	8	26	3,16,75	convenzione
		13	3	11,62,90	convenzione
		13	7	0,71,20	convenzione
		13	11	2,09,81	convenzione
18	Fiorenzuola d'Arda	13	12	3,30,01	convenzione
		13	178	2,67,68	convenzione
		29	1	6,84,11	convenzione
		29	4	0,26,59	convenzione
19	Fiorenzuola d'Arda	29	5	0,27,05	convenzione
		29	6	0,60,49	convenzione
		29	7	4,24,70	convenzione
		35	212	3,90,10	convenzione
20	Fiorenzuola d'Arda	35	248	0,08,90	convenzione
		41	16	0,11,07	convenzione
		41	17	5,16,96	convenzione
		41	19	1,52,34	convenzione
21	Fiorenzuola d'Arda	41	20	0,25,90	convenzione
		41	22	1,89,36	convenzione
		41	116	0,00,16	convenzione
		41	117	0,00,10	convenzione
22	Fiorenzuola d'Arda	41	118	0,72,79	convenzione
		41	121	18,20,94	convenzione
		41	125	0,00,43	convenzione
		41	125	0,00,43	convenzione



<b>Studio Cavalli</b> Chiostri del Duomo, 17 29121 Piacenza tel. 0523.324845	Comune	CADEO	Località	STRADA RONCAGLIA
	Progetto	Provvedimento Autorizzatorio Unico Regionale (PAUR) ex LR 4/2018 AUTORIZZAZIONE INTEGRATA AMBIENTALE (AIA) Realizzazione di ricoveri zootecnici per l'allevamento di suini nelle fasce di ingresso. Distretto del Cibo - Consorzio salumi DOP piacentini		
Committenti	DALL'AVILE ANGELO E FIGLIO SOCIETÀ AGRICOLA LOCALITÀ CASALEGGIO, 111 CARPIANETO PIACENTINO (PC)			
Progettisti	Oggetto dello studio <b>PLANIMETRIA TERRENI PER LO SPANDIMENTO</b> SULLA BASE DELLA COMUNICAZIONE PREVENTIVA DI UTILIZZAZIONE AGRONOMICA DEGLI EFFLUENTI DI ALLEVAMENTO IN SEGUITO AGLI INTERVENTI IN PROGETTO Allegato 3G			
dott. Ing. FRANCESCO CAVALLI	C.T.R. numeri nn. 18004 - 18001 - 18004 - 18004 - 18003 - 18003 - 18004 - 18004 - 18004 - 18001 - 18001 - 18001 - 18001 - 18002 - 18002	Tavola AIA_T05	Scala 1:10000	Data 22/07/2025